

# Book

ENAULT Valérie

## Valérie ENAULT

valerie@studiowhaly.fr

t : 06 89 88 76 40

37 bis, rue Guynemer

14530 LUC SUR MER

19/02/1970



Autonome  
Spontanée  
Organisée  
Rigoureuse  
Relationnelle

### Formation

1990

Diplômée du Certificat  
d'Aptitude Professionnelle  
de Dessinateur d'Exécution  
Publicitaire

Lycée Paul Cornu à Lisieux (14)

### Compétences

In-Design

X-press

Photoshop

Illustrator

Word, Excel

### Centres d'intérêt

- Membre du Lions Club Caen Léopards
- Présidente de l'Union  
des Commerçants et Artisans  
de Luc s/ Mer
- Peinture, équitation

## EXPERIENCE PROFESSIONNELLE

Depuis juillet 2015

### Responsable du studio de création graphique Whaly

Luc sur Mer (14)

Graphiste, illustratrice, commerciale. Conception et impression de tous supports de communication (identité visuelle, charte graphique, affiches, dépliants, magazines, enseignes, packaging...). Illustrations numériques ou manuelles. Gestion. Démarche commerciale, suivi de l'impression, livraison.

Juillet 2011 à juin 2015

### Conceptrice-Illustratrice

Libre Cours à Caen (14)

Conception de tous supports de communication (identité visuelle, charte graphique, affiches, dépliants, magazines, enseignes...).

Illustrations numériques ou manuelles (gouache, acrylique...). Organisation de la charge de travail, suivi des dossiers auprès des clients.

Juillet 2010 à juin 2011

### Adjointe de direction

Les Lutins de Saint-Sauveur à Caen (14)

Développement d'une stratégie de fidélisation de la clientèle (marketing direct, e-commerce...). Création de l'identité visuelle du magasin, sacherie, carton d'invitation, signalétique, décors muraux, habillage véhicule. Elaboration d'un plan de communication (réseau d'affichage, radio, encarts presse). Suivi de la gestion avec EBP Point de Vente. Accueil, conseil auprès des clients. Encaissement.

Octobre 2002 à juin 2010

### Graphiste-Chef de publicité

Libre Cours à Caen (14)

Conception et réalisation de supports de communication. Elaboration et formalisation de plans de communication. Etablissement et gestion de rétroplanning, demande de devis auprès des fournisseurs.

Janvier 1995 à août 2002

### Graphiste-Responsable du studio

Précom à Quimper (29)

Conception et réalisation d'annonces presse pour le journal Ouest-France.

Janvier à décembre 1994

### Responsable de fabrication

France Ouest Imprimerie à Livarot (14)

Gestion et organisation du service PAO.

Octobre 1991 à décembre 1993

### Maquettiste PAO

Graphic Conseil à Lisieux (14)

Conception et réalisation de supports de communication.

Mai à octobre 1991

### Maquettiste PAO

Imprimerie Anquetil à Condé sur Noireau (14)

Conception et réalisation de supports de communication.

Juin 1990 à mai 1991

### Maquettiste PAO-Illustratrice

Imprimerie Corlet à Condé sur Noireau (14)

Conception et réalisation d'illustrations de couvertures de livre.

# Identités visuelles

EXEMPLES

logotypes  
chartes graphiques





RÉFÉRENCES CLIENTS - Office de Tourisme de Blonville

CONCEPTION DES SUPPORTS DE COMMUNICATION : GUIDE PRATIQUE, GUIDE HEBERGEMENT/RESTAURATION, AFFICHES, AGENDA DES MANIFESTATIONS...



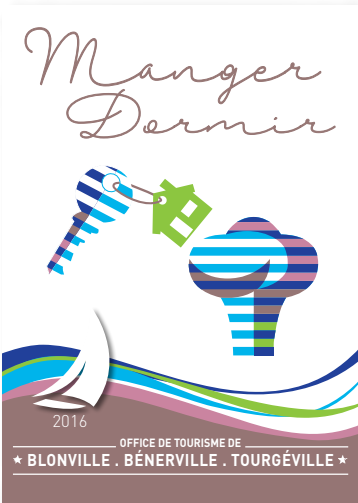
Le Guide décliné en 3 langues



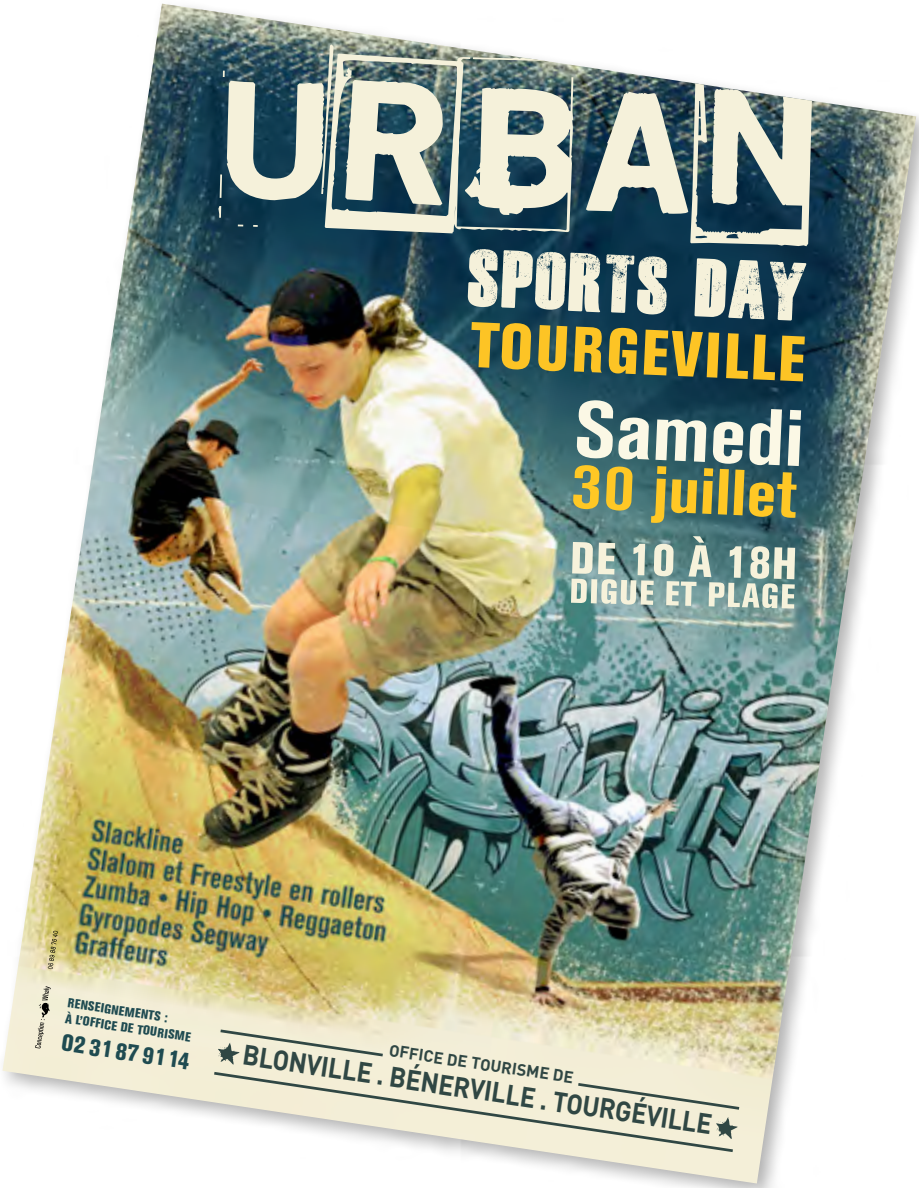
Agenda d'automne, format 7,5x21 cm, 8 pages accordéon



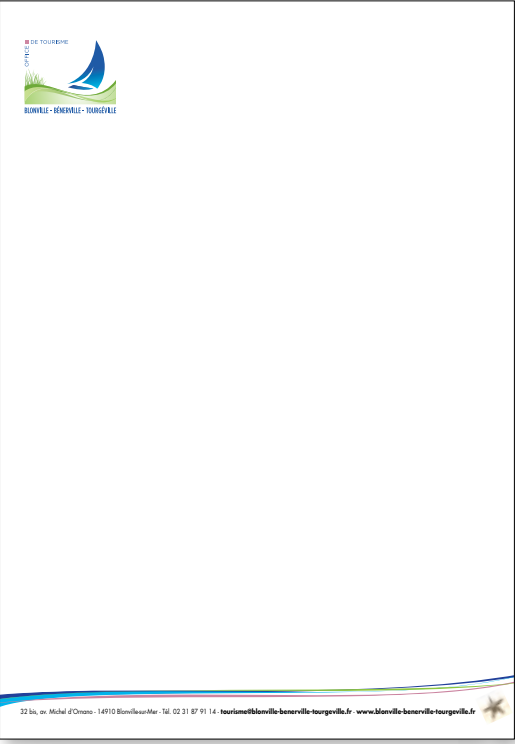
Carnet de randonnées, format 15x21 cm, 16 pages



Guide Manger/Dormir, format 15x21 cm, 24 pages



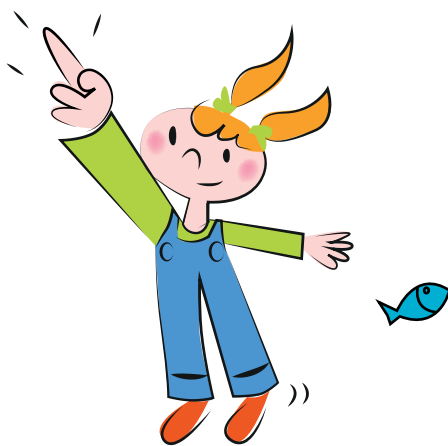
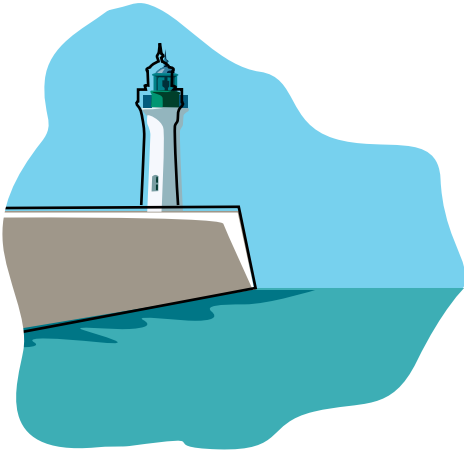
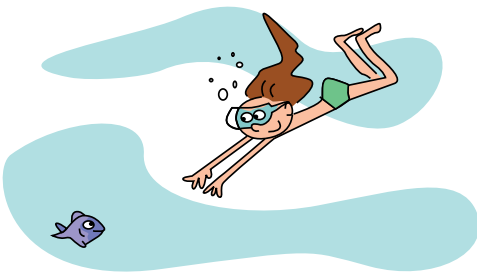
Déclinaison de la nouvelle charte graphique pour cartes de visites, cartes de correspondance, papier à entête





RÉFÉRENCES CLIENTS - Communauté de Communes de la Côte d'Albâtre

CONCEPTION ET IMPRESSION DES SUPPORTS DE COMMUNICATION : CHARTE GRAPHIQUE SCENES D'ALBATRE...

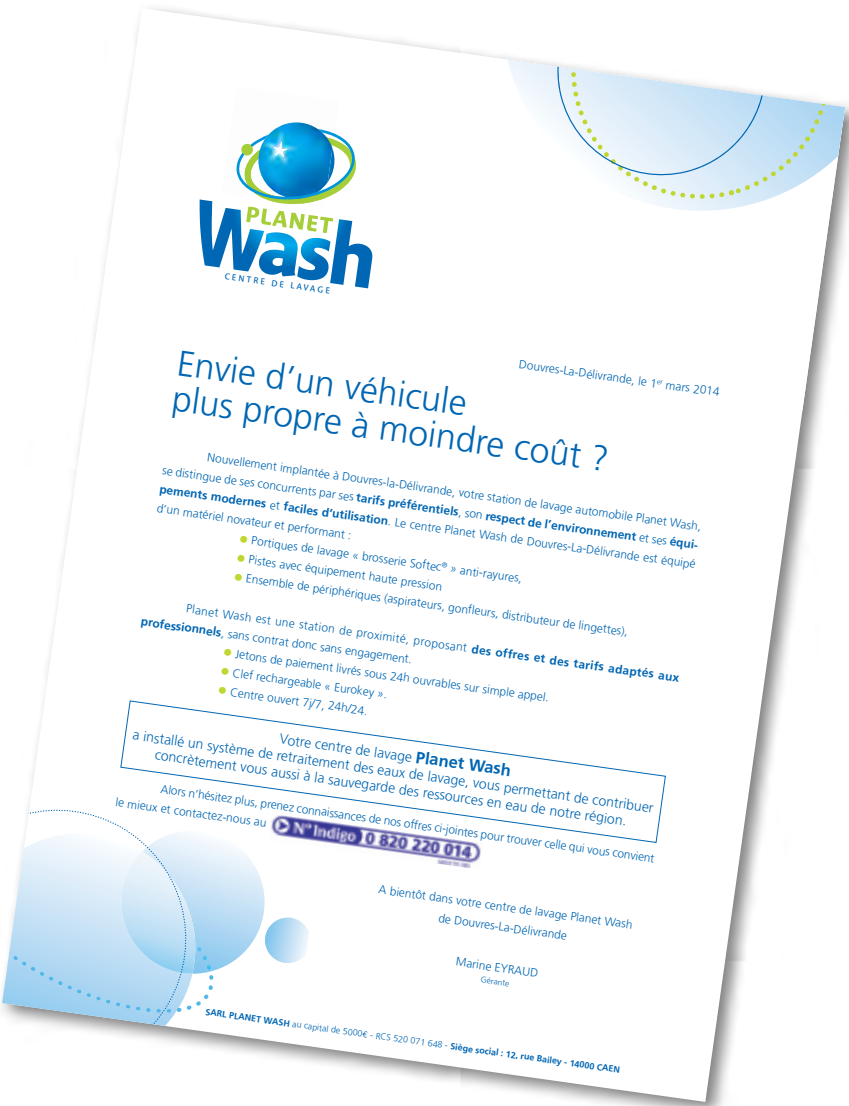


Illustrations vectorielles



RÉFÉRENCES CLIENTS - Planet Wash...

CONCEPTION ET IMPRESSION DES SUPPORTS DE COMMUNICATION : LOGO, PLAQUETTE, PAPETERIE, MAILING, PANNEAU DE SIGNALISATION DE TOUTES LES STATIONS, ...



# Édition affiches

EXEMPLES

mise en page



RÉFÉRENCES CLIENTS - Mairie de Luc sur Mer

CONCEPTION ET IMPRESSION DES SUPPORTS DE COMMUNICATION : CHEMISE, AFFICHE, DEPLIANT, FLYER, PANNEAU DE SIGNALISATION...

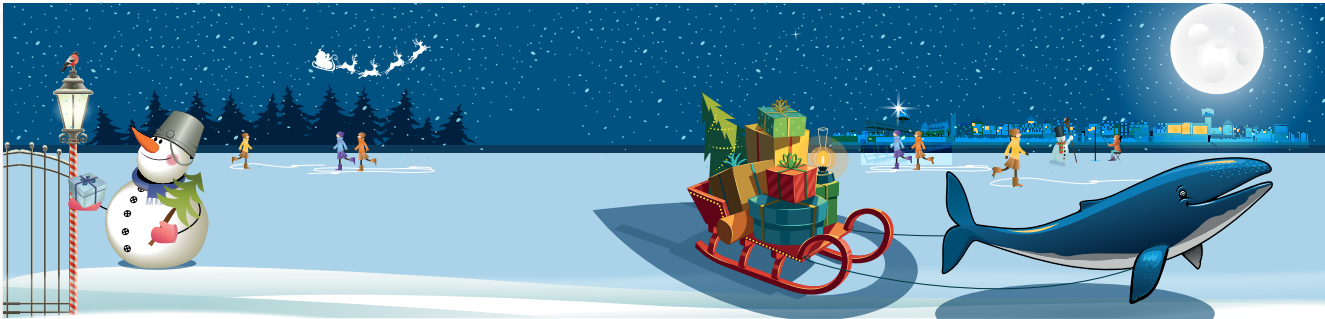


Illustration pour la carte de vœux



Illustration vectorielle pour différents supports de communication

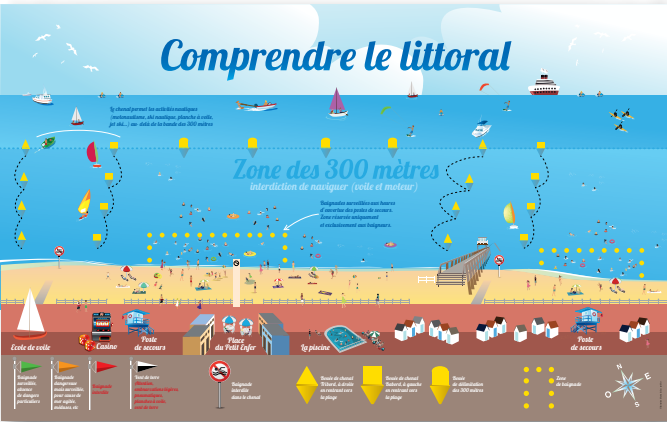


Illustration vectorielle pour panneau bord de mer



Affiche abribus pour présenter la saison culturelle «Luc en Scène»

RÉFÉRENCES CLIENTS - Camping «La Capricieuse» de Luc sur Mer

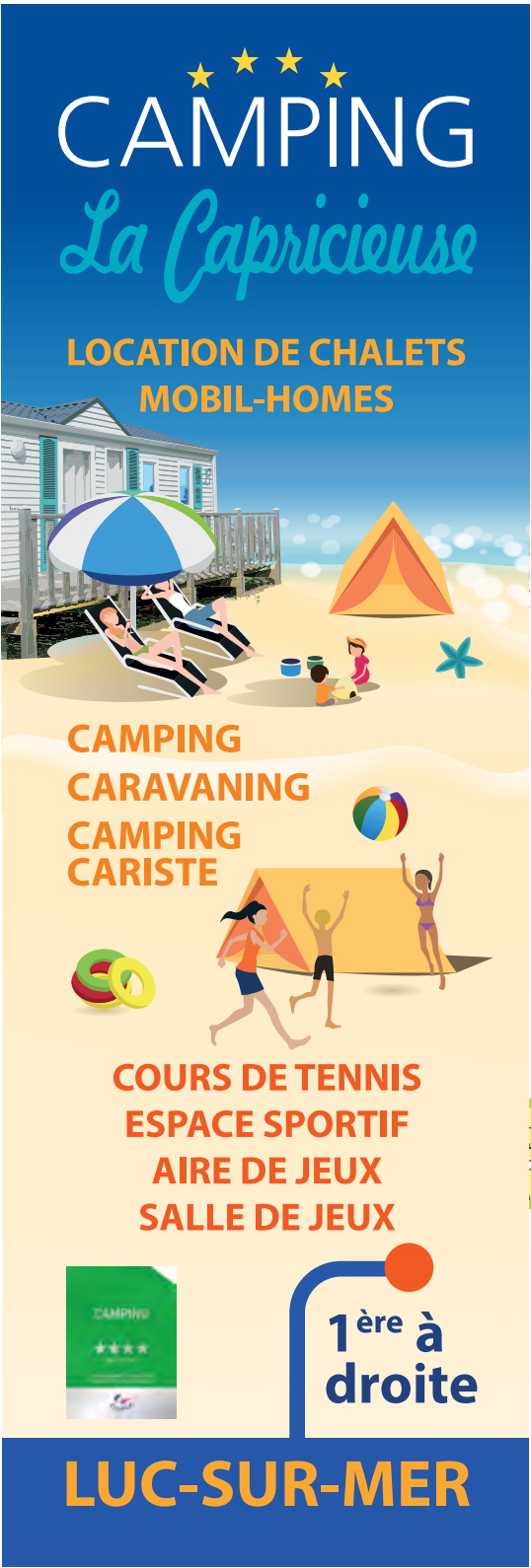
CONCEPTION ET IMPRESSION DES SUPPORTS DE COMMUNICATION : PLAQUETTE EN PLUSIEURS LANGUES, ENVELOPPE, PLAN, PANNEAU DE SIGNALISATION . . .



Illustration vectorielle de la couverture



Brochure en 4 langues (Français, Anglais, Allemand et Néerlandais).



Panneau de signalisation



Enveloppe



RÉFÉRENCES CLIENTS - Comité Départemental du Tourisme du Calvados

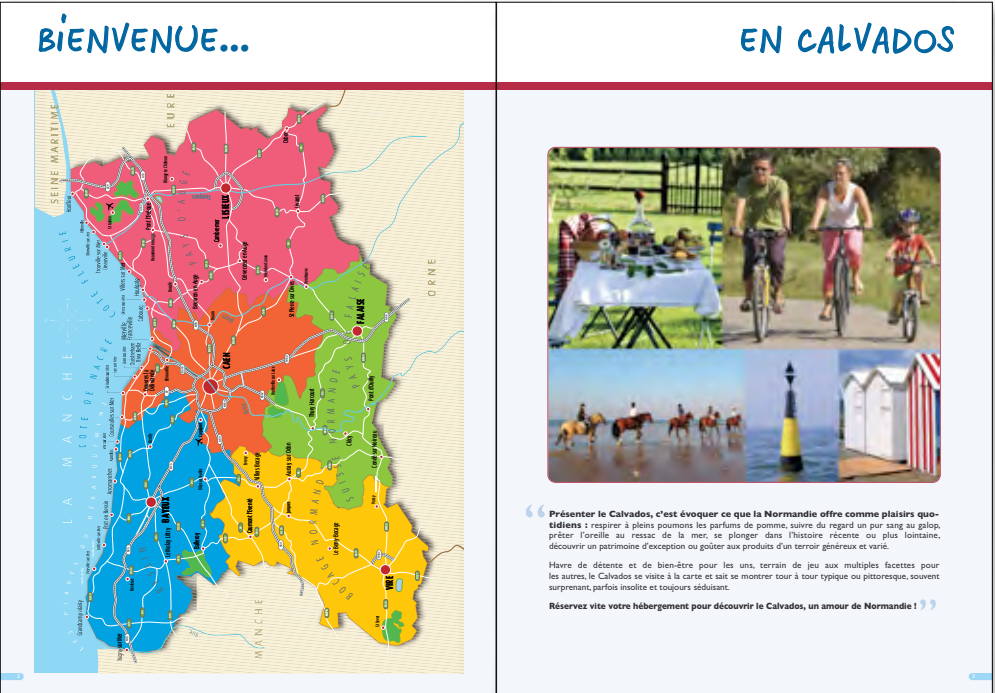
CONCEPTION ET IMPRESSION DES SUPPORTS DE COMMUNICATION : BROCHURE SE LOGER, DEPLIANT PARCS ET JARDINS, BROCHURE CLÉVACANCES...



Dépliant «Parcs et Jardins», format 15x21 cm



Brochure Clévacances, 90 pages, 12 000 exemplaires



Brochure «Se loger», format 15x21 cm, 28 000 exemplaires





## RÉFÉRENCES CLIENTS - Communauté de Communes de la Côte d'Albâtre

CONCEPTION ET MISE EN PAGE : GUIDE TOURISTIQUE, BROCHURE LA CLUSAZ, BROCHURE JEUNESSE...



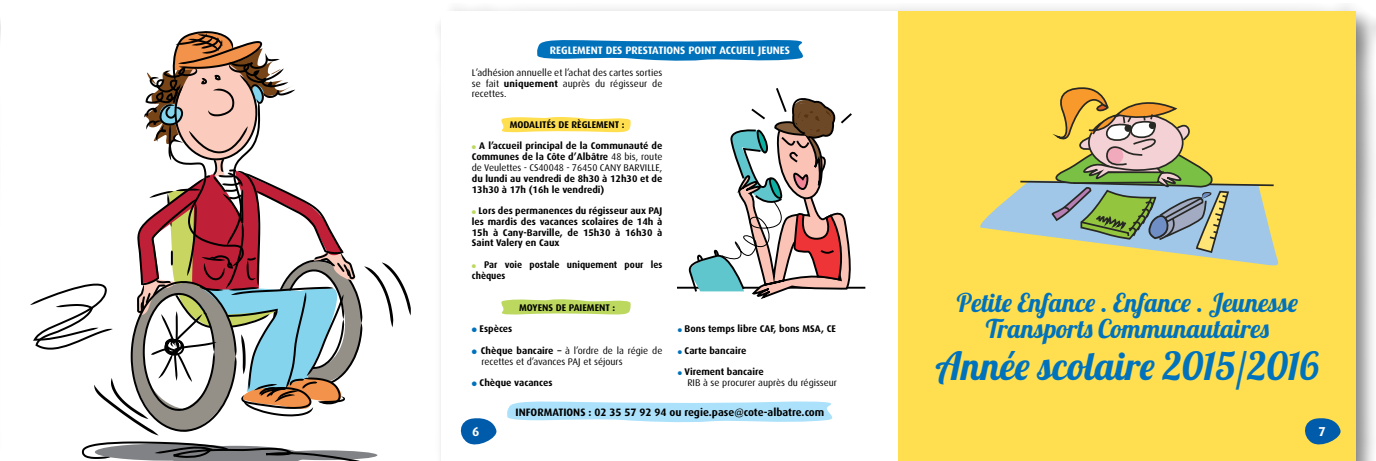
Guide des loisirs, format 15x15 cm



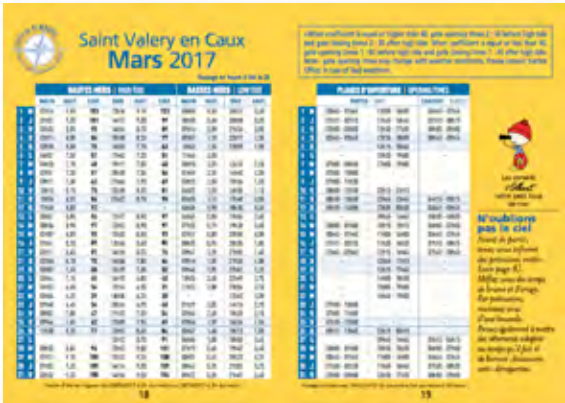
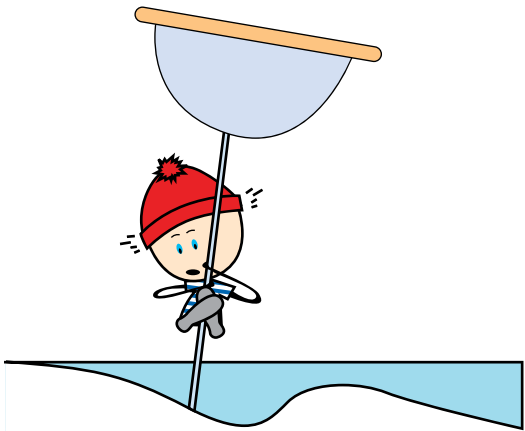
Guide la Clusaz, format 15x15 cm, 20 pages



Guide pratique, format 15x15 cm, 36 pages









RÉFÉRENCES CLIENTS - Château de Crèvecœur

CONCEPTION ET IMPRESSION DES SUPPORTS DE COMMUNICATION : BROCHURE D'APPEL, AFFICHE ET PROGRAMMES DES DIFFÉRENTES ANIMATIONS. . .



Dépliant d'appel, format 148x210 mm,



Affiches, programmes, annonces presse, bâches de chacune des manifestations de la saison



RÉFÉRENCES CLIENTS - Affiches

CREATION D’AFFICHE POUR LE CONSEIL GENERAL DU CALVADOS, CAMPAGNE FESTYLAND, FESTIVAL DES PRODUITS AOC ET AOP, EQUIDAYS, CALVADOS TOURISME...



# Illustrations



RÉFÉRENCES CLIENTS - Pommes pour illustrer les chais de la distillerie Boulard



René Martin



Domaine



Mettais



Moulin à Vent

Portraits  
de Famille

MAISON FONDÉE EN 1825

Pierre-Auguste Boulard  
Fondateur des Calvados Boulard

Gustave Boulard  
Fils de Pierre-Auguste

Lucien Boulard  
Petit-fils de Pierre-Auguste

Pierre Boulard  
Arrière-petit-fils de Pierre-Auguste

Vincent Boulard  
Arrière-arrière-petit-fils de Pierre-Auguste  
Actuel directeur général des Calvados Boulard

Je suis fier de vous présenter la cuvée Auguste XO. Ce Calvados, composé avec soin par notre maître de chais arbore un caractère à la fois puissant et accessible, avec des notes de fruits confits, d'amande, ainsi qu'une structure ample et équilibrée. Il honore de la plus belle des manières, la mémoire, l'inspiration et le travail de mon aïeul, Pierre-Auguste Boulard, fondateur de notre Maison. A sa suite, et comme chacun de ceux qui m'ont précédé, je suis heureux de perpétuer un style et un savoir-faire appréciés dans le monde entier. En créant la cuvée Auguste XO, j'ai souhaité transmettre notre goût de l'excellence depuis 1825 et offrir à la dégustation un Calvados d'une intense et élégante personnalité.

Vincent Boulard  
Veu du nom

14130 COQUAINVILLIERS  
NORMANDIE - FRANCE  
www.calvados-boulard.com

Calvados Boulard

Boulard

CALVADOS D'EXCELLENCE DEPUIS 1825

Auguste XO

L'ŒUVRE DU TEMPS ET DES HOMMES

Toute tradition suppose  
des artisans de génie,  
des hommes et des femmes  
qui savent donner  
d'un savoir-faire particulier,  
la plus parfaite expression.

La renommée internationale de la Maison Boulard trouve son origine dans l'inspiration d'un homme qui sut définir le secret d'un Calvados d'exception. Cet homme, c'est Pierre-Auguste Boulard, fondateur en 1825 de la prestigieuse distillerie du Pays d'Auge.

Dans l'écrin verdoyant des paysages normands, Pierre-Auguste a posé les principes de la Maison Boulard : un soin tout particulier apporté à la sélection des pommes, un travail élaboré de double distillation et une longue maturation de l'eau-de-vie en fûts de chêne. Il a également donné naissance à la signature de la Maison : un flacon au col pourvu d'un cordon de verre très original, immédiatement reconnaissable.

Auguste XO

L'ŒUVRE DU TEMPS ET DES HOMMES

La cuvée Auguste XO rend hommage au célèbre aïeul mais elle s'attache aussi à célébrer le temps et les hommes. L'œuvre du temps est d'apporter force et profondeur aux arômes de ce Calvados, celle des hommes est de révéler aujourd'hui, par leur créativité, l'excellence de ce spiritueux.

Ainsi le maître de chais aura déployé tout son art pour assembler les innombrables notes aromatiques contenues dans ses fûts de chêne et composer ce Calvados aux arômes équilibrés, de pomme, vanille, miel, caramel et amandes grillées. Il aura obtenu l'accord parfait qui permet de goûter un Calvados à la fois suave en attaque et fruité, gourmand, équilibré en bouche. Les plus grands sommeliers apprécient l'harmonie subtile et le raffinement qui se dégagent de l'union des précieuses essences : la finesse et la rondeur des parfums s'allient à une belle structure, ample et longue, pour révéler tout l'esprit de la cuvée Auguste XO.



Noël des Champs



Rambault



Rouge Duret



Saint Martin





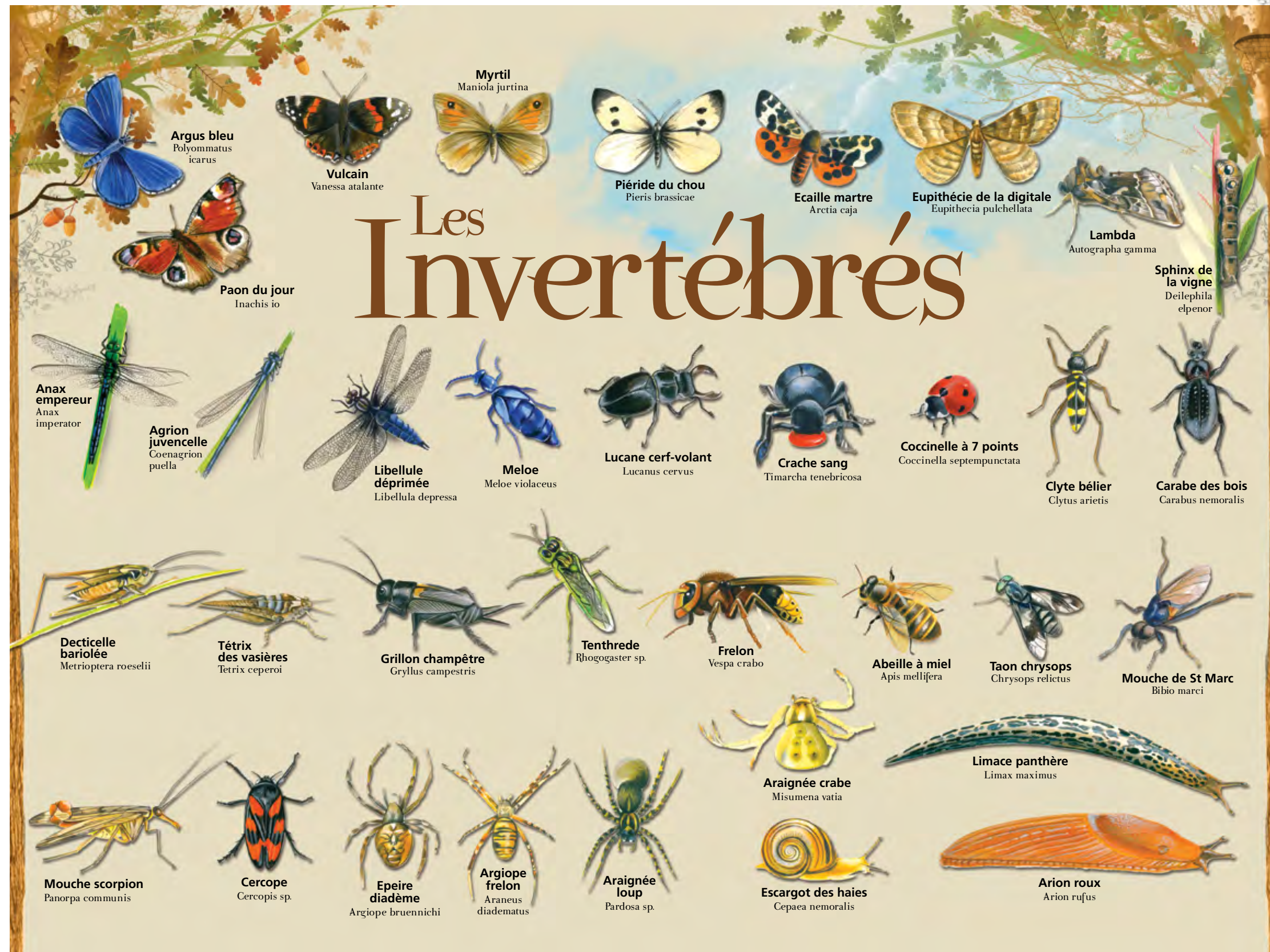


















RÉFÉRENCES CLIENTS - Stand, signalétique



Stand pour Calvados Nautisme - Salon nautique de Paris

Signalétique sur frond de mer - Luc sur Mer



Photocall pour Calvados Tourisme au Salon de l'Agriculture 2017

